

Umfrageauswertung

Wartezeiten bei den Containerpackbetrieben/Schuppen in Hamburg
Erhebungszeitraum 01.09. – 30.09.2014

Anzahl Umfragebögen: Es konnten 130 Umfragebögen ausgewertet werden.

1. Teilnehmende Containerpackbetriebe und Schuppen mit Lkw-Kontakten
2. Durchschnittliche Wartezeit aller Schuppen, die an der Umfrage beteiligt waren
3. Wartezeiten pro Tag und pro Lkw-Kontakte im Erhebungszeitraum
4. Gründe für die Verzögerungen
5. Sonstige Gründe für die Wartezeit
6. Auswertungen für PCH
 - 6.1 Durchschnittliche Wartezeit aller Schuppen, die an der Umfrage beteiligt waren
 - 6.2 Gesamte Wartezeit pro Lkw-Kontakt
 - 6.3 Gesamte Lkw-Kontakte pro Wochentag

Angefahrene Containerpackbetriebe und Schuppen mit Lkw-Kontakten*:

Terminals	Summe der Lkw- Kontakte
Conline	3
Conpac	2
CONTEX Packing	3
Cords + Co.	1
CPS Conpac Port	6
DCP	8
EUROBOSS	1
EUROGATE	17
EU-traxx	1
Heinrich Osse	2
HHLA Logistics GmbH	1
HLS	7
HLS	1
IES	1
J.C. Lindemann	1
Kühne und Nagel	1
Krohn & Schröder	6
Lehnkering	1
LZH	2
Nefab	1
PCC	2
PCH	30
Prahl & Barsoe GmbH	10

SHL	3
TCO Transcargo	8
Team Trans	2
Translog GmbH	1
TTL	1
ULD	2
UNILOK Logistik	3
Vollers Hamburg	1
XXL Logistik	1

*Lkw-Kontakte = Ankunft am Schuppen inkl. Be- und Entladung bis Abfahrt

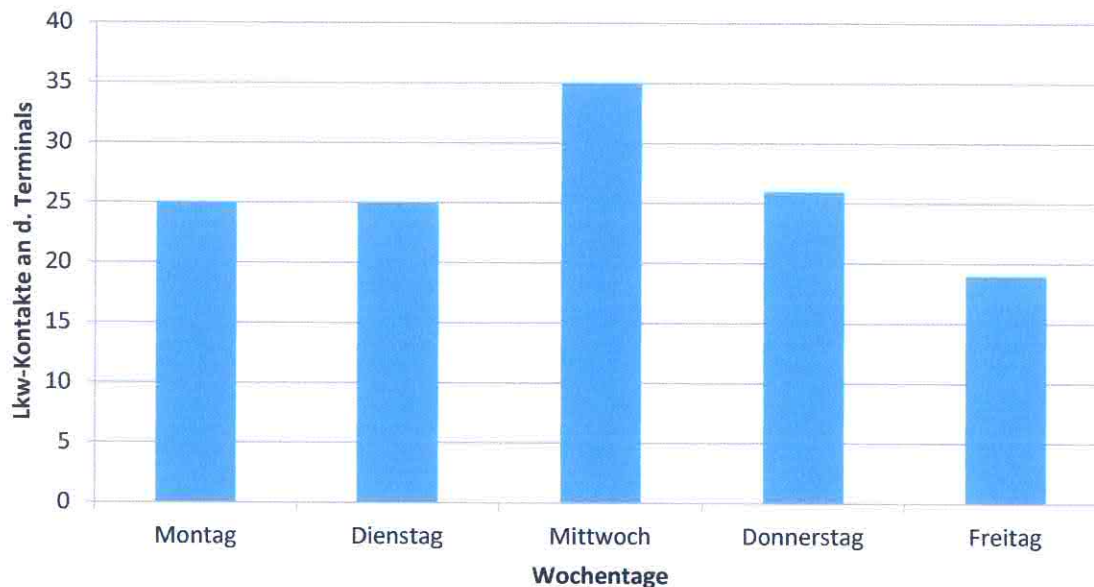
2. Durchschnittliche Wartezeit aller Schuppen, die an der Umfrage beteiligt waren:

Durchschnittliche Wartezeit bis Beginn Dokumentenabfertigung: 14 Minuten

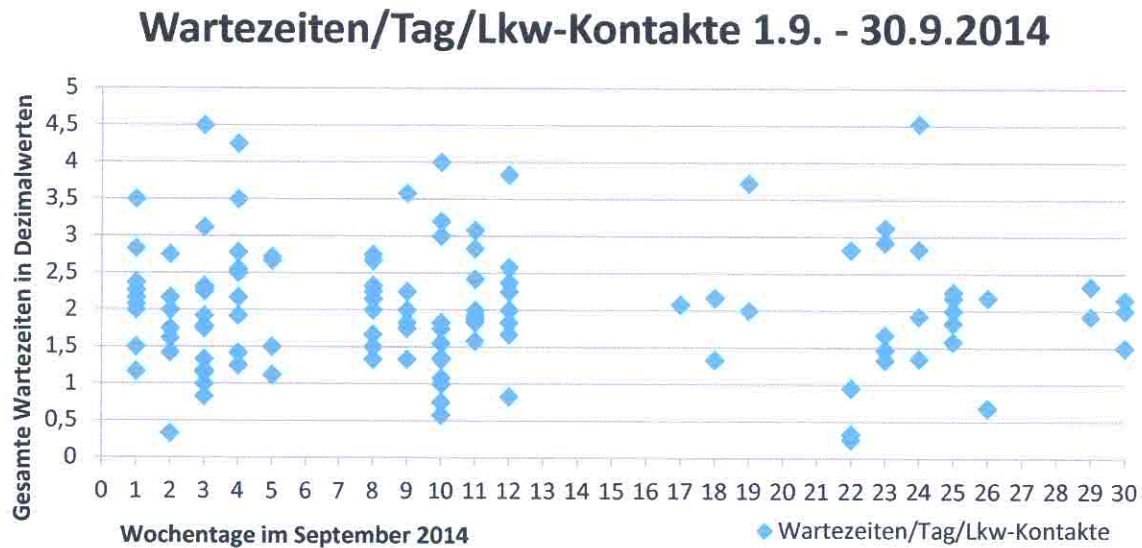
Durchschnittliche Wartezeit bis Abfahrt: 1 Stunde und 46 Minuten

Durchschnittliche gesamte Wartezeit: 2 Stunden

Lkw-Kontakte per Wochentag



3. Wartezeiten pro Tag und pro Lkw-Kontakte



4. Gründe für die Verzögerungen

(Die Fahrer hatten die Wahl unter den unten aufgeführten Möglichkeiten anzukreuzen)

- 91 x Wartezeit durch Vorstau
- 05 x Papiere waren fehlerhaft
- 02 x fehlendes technisches Equipment
- 06 x keine Verzögerung bei der Abfertigung
- 59 x Wartezeit an der Rampe
- 21 x fehlendes Personal
- 00 x Umladen von Palette zu Palette

5. Sonstige Gründe für die Wartezeit

(Fahrer konnten den Text frei wählen)

- trotz Schnellrampe, trotz Einweiser
- großer Stapler anderweitig in Benutzung
- 3 x Wartezeit an der Hebestelle
- Beschädigung der Ware
- Unübersichtliche Wegweiser für Trucker

6. Auswertungen für PCH

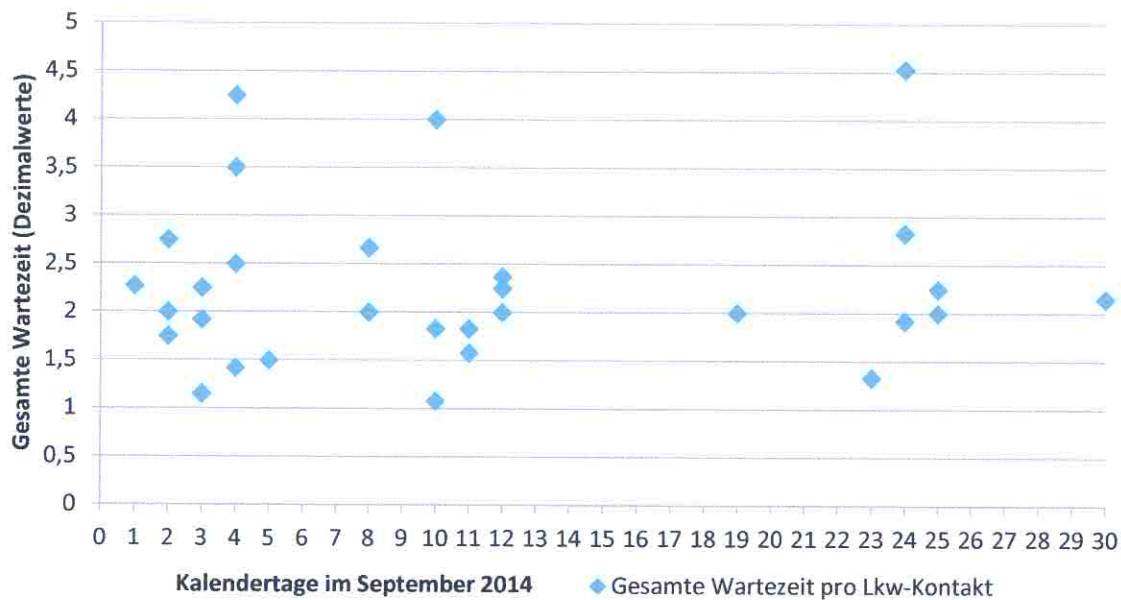
6.1 Durchschnittliche Wartezeit aller Schuppen, die an der Umfrage beteiligt waren:

Durchschnittliche Wartezeit bis Beginn Dokumentenabfertigung: 28 Minuten

Durchschnittliche Wartezeit bis Abfahrt: 1 Stunde und 47 Minuten

Durchschnittliche gesamte Wartezeit: 2 Stunden und 15 Minuten

Gesamte Wartezeit pro Lkw-Kontakt am PCH



Lkw-Kontakte/Wochentag am PCH

